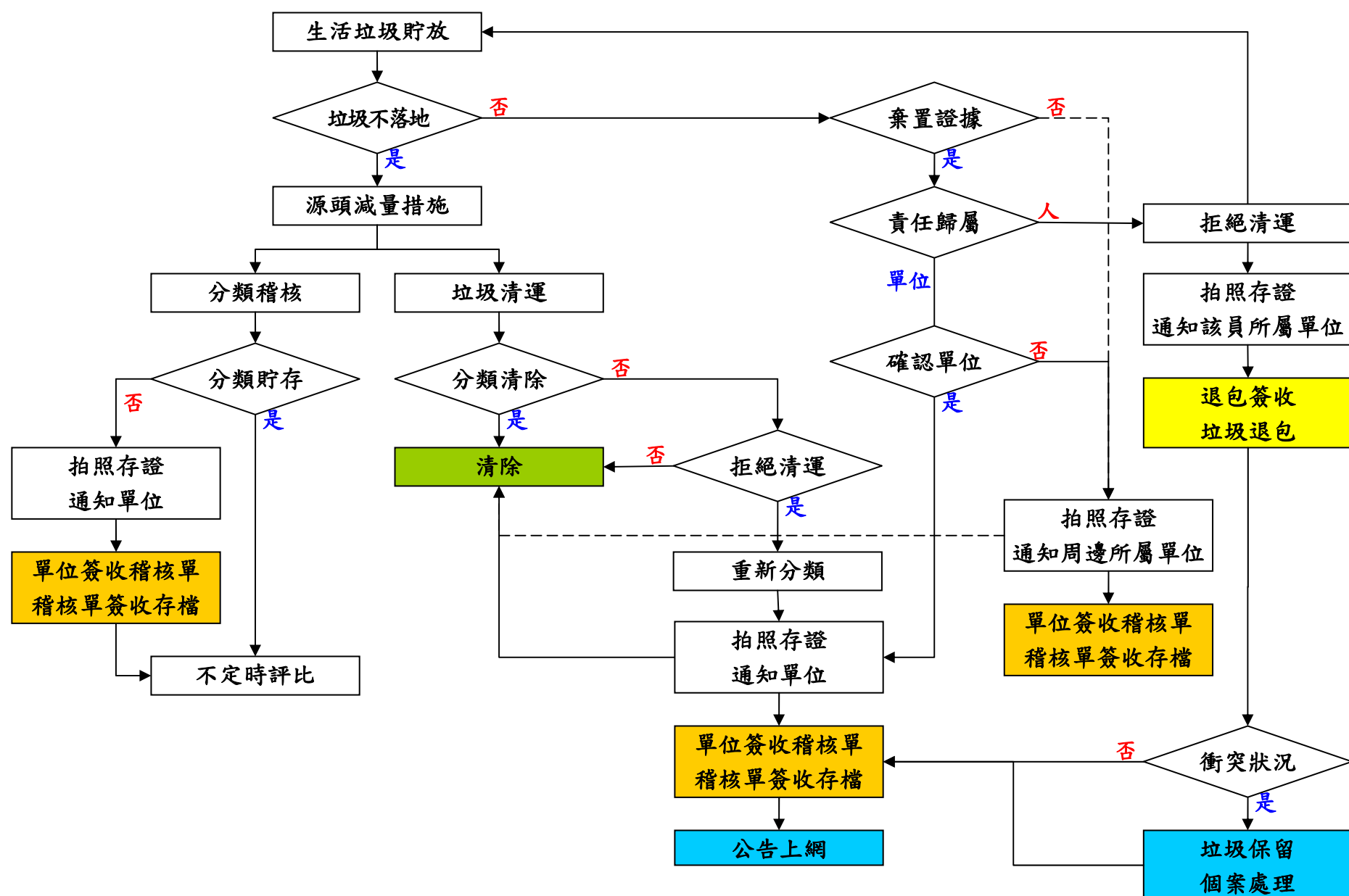


# 中興大學校園生活垃圾減量暨垃圾不落地稽核作業



## 稽核作業

1. 不落地巡查作業：各清運點清運前不得將垃圾逕自堆放，違反規定者予垃圾退包並蒐集相關資料。
2. 清運時段巡查作業：各清運點若有大量垃圾允許清運前 15 分鐘內先行集中，違反規定予勸導並蒐集相關資料。
3. 隨車分類巡查作業：隨車進行分類清除稽核，未分類清除者予勸導、重新分類並蒐集相關資料。
4. 開立稽核單作業：相關資料送回環保組彙整，開立勸導單通知系所單位改善，並公告上網。

## 稽核作業 SOP

**不落地巡查：** 每年擇季執行監視抽查，每季執行 10 次，隨機選取清運點並提前監視，直至清運前 15 分鐘，如有違規逕自堆放垃圾者，跟隨違規者，找出違規者所屬單位，垃圾退包並紀錄結果且開立告知單，相關資料送回環保組彙整，開立勸導單通知系所。【如有衝突狀況，垃圾保留、個案處理】

**隨車分類巡查：** 每週執行 10 次破袋檢查，抽清運點破袋，紀錄結果併開立勸導單。